

RTW Motore tubolare radio plug & play con opzione di regolazione manuale dei 3 finecorsa, specifico per applicazioni su tapparelle con cintini rigidi e stoppers (non necessari quando il motore è in modalità di regolazione manuale).

RTW Radio tubular motor plug & play with manual adjustment option of the 3 end limits, specific for rolling shutters with rigid links and stoppers (not necessary when the motor is in manual setting mode).

CONFIGURAZIONE IMBALLO / PACKAGE CONFIGURATION:



Nell'imballo / In the package

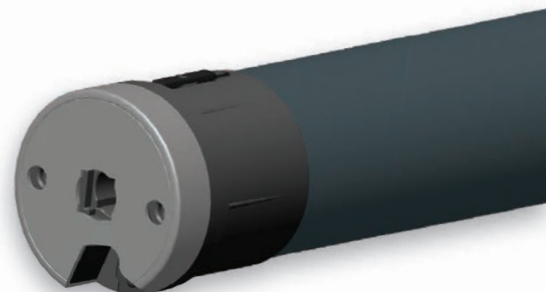


FOGLIO ISTRUZIONI
INSTRUCTION LEAFLETS

- Imballo singolo brand ASA / Single package ASA branded
- Testa standard 2 fori / Standard head 2 holes
- Foglio istruzioni brand ASA / Instruction leaflets ASA branded

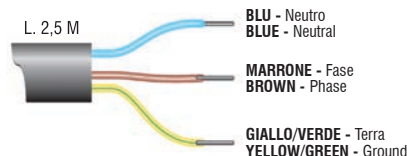
(I) (GB) (F) (D) (E) (P) (PL) (H) (NL) (RO) (GR) (CZ) (TR) (SA)

DIMENSIONI MOTORE / MOTOR DIMENSIONS:



CARATTERISTICHE TECNICHE / TECHNICAL FEATURES:

- Alimentazione / Power supply: 230 V ~ / 50 Hz
- Tipologia cavo / Cable type: H05 VVF 3 x 0,75 Bianco / White - Lunghezza / Length 2,5 m
- Grado di protezione / Protection rating: IP44
- Certificazioni / Certifications: CE - VDE - NF
- Made in Italy



CODICE CODE	DESCRIZIONE DESCRIPTION	COPPIA TORQUE	VELOCITÀ SPEED	GIRI FC LS ROUNDS	ASSORBIMENTO CONSUMPTION	LUNGHEZZA LENGTH	PESO MOTORE MOTOR WEIGHT
2240204	MARCONI 50 PS 6/17 G1 A1 B1	6 Nm	17 Rpm	infiniti / infinite	100 W	573 mm	2,13 Kg
2241569	MARCONI 50 PS 10/17 G1 A1 B1	10 Nm	17 Rpm	infiniti / infinite	120 W	573 mm	1,94 Kg
2242293	MARCONI 50 PS 15/17 G1 A1 B1	15 Nm	17 Rpm	infiniti / infinite	150 W	593 mm	2,03 Kg
2243676	MARCONI 50 PS 20/17 G1 A1 B1	20 Nm	17 Rpm	infiniti / infinite	190 W	593 mm	2,08 Kg
2245533	MARCONI 50 PS 30/17 G1 A1 B1	30 Nm	17 Rpm	infiniti / infinite	240 W	628 mm	2,21 Kg
2247451	MARCONI 50 PS 40/17 G1 A1 B1	40 Nm	17 Rpm	infiniti / infinite	240 W	628 mm	2,21 Kg
2249450	MARCONI 50 PS 50/12 G1 A1 B1	50 Nm	12 Rpm	infiniti / infinite	240 W	628 mm	2,21 Kg