

DESCRIZIONE DI CAPITOLATO

Attuatore elettrico lineare MINGARDI con movimento a stelo rigido ad alta resistenza ai carichi di punta. Funzionamento con tensione di alimentazione 230V~ 50 Hz. Conforme alle Direttive 2006/95 LVD - 2004/108 EMC. Dotato di microinterruttori di fine corsa e relè per il collegamento in parallelo. Protezione termica incorporata. Colore disponibile: anodizzato argento. Completo di accessori di fissaggio.

DESCRIPTION OF SPECIFICATIONS

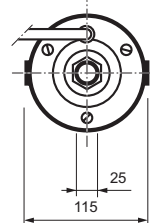
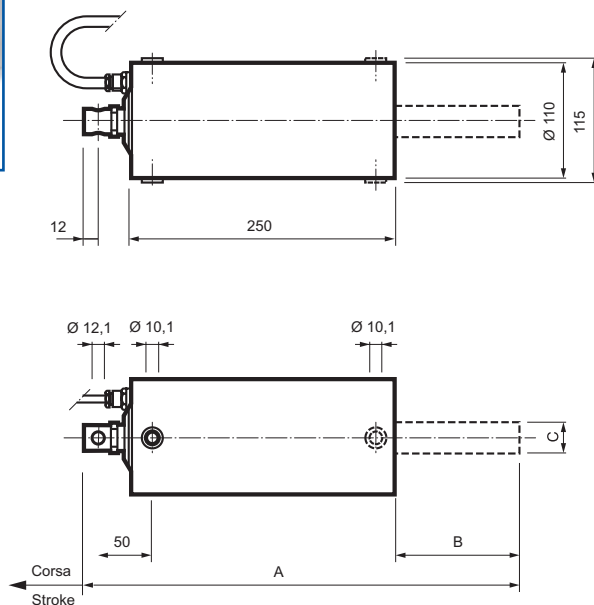
MINGARDI linear actuator with rigid rod movement, highly resistant to peak loads. Operation 230V~ 50 Hz power supply.

It complies with 2006/95 LVD - 2004/108 EMC directives.

It is equipped with limit switches and relays for the parallel connection. Incorporated thermal overload protection.

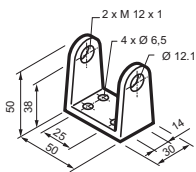
Available colours: anodised silver. Complete with fixing accessories.

D31 Fce Disegno dimensionale / Scale drawing

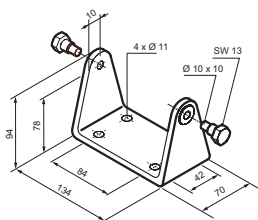


Corsa/Stroke	A	B	C
180	290	-	-
300	410	120	-
400	510	220	$\varnothing 30$
500	610	320	$\varnothing 30$

Accessori - Ricambi / Accessories - Spare parts



2700731



2700732

ACCESSORI DI FISSAGGIO / FIXING ACCESSORIES

CODICE
CODE

DESCRIZIONE
DESCRIPTION

RICAMBI / SPARE PARTS

CODICE
CODE

DESCRIZIONE
DESCRIPTION

2700731 Staffa anteriore per infisso
Front bracket for window frames

2700732 Gruppo staffa supporto motore
Motor support bracket

ACCESSORI DI COMANDO: per informazioni si prega di contattare il nostro servizio tecnico-commerciale
CONTROL ACCESSORIES: please contact our technical support service for further information